

# Korte Instructiekaart La Cimbali M26 Compact



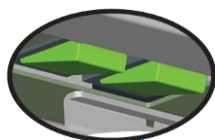
LA CIBALI

**miko**  
Miko Koffie

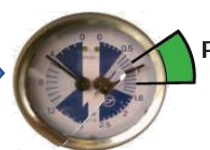
## Controleren

Draai iedere ochtend even de stoomkraan open

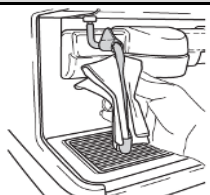
Druk op start/stop en laat even wat thee water lopen



Beide schakelaars moeten aan staan



## Stoompijp en Turbosteamer



Reinig **direct** na het opschuimen de stoompijp met een vochtige doek

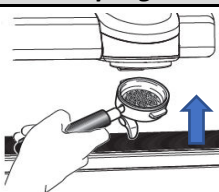


**Direct** na-stomen



Laat **nooit** iets onder de stoompijp staan

## Hoeveelheden programmeren



Vul de juiste filterdrager en plaats het kopje



Houd de stop-toets een aantal seconden ingedrukt totdat de machine piept



Houd de juiste keuze toets ingedrukt totdat het juiste niveau in het kopje is bereikt



Druk daarna kort op de stop-toets om deze waarde vast te leggen, machine stopt met piepen

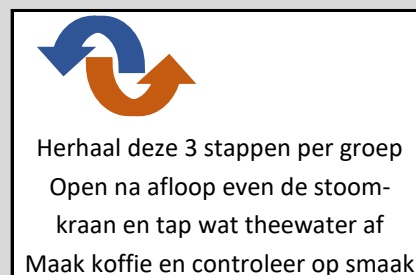
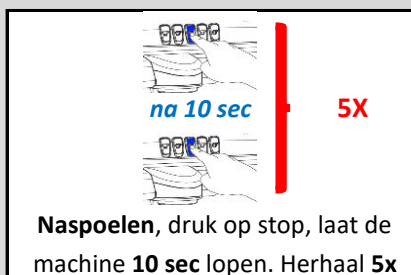
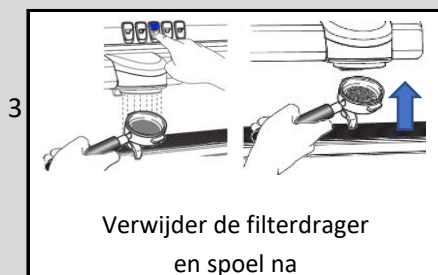
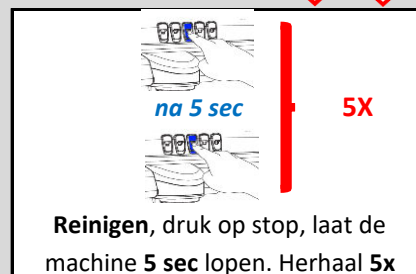
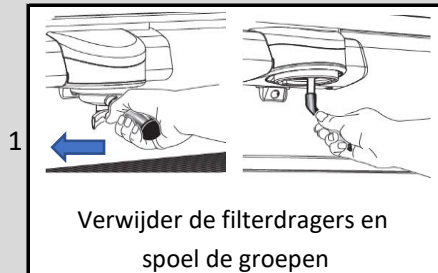
Herhaal deze stap voor iedere keuze indien nodig



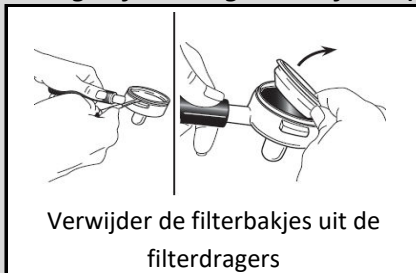
Indien de afklopstang is versleten, vervang deze dan om de filterdragers te beschermen  
Water onder de machine? Check eerst de afvoer!

## Korte Instructiekaart La Cimbali M26 Compact

### Reiniging koffiegroepen in 3 stappen (2x per week, bij voorkeur 's-morgens)



### Reinigen filterdragers en afvoer (1x per week)



### Te bestellen onderdelen / reinigingsmiddelen

550.148 CML (vloeistof)

Raadpleeg voor reinigingsmiddelen altijd het productinformatieblad



701.038 Borstel

700.613 Blindfilter

612.143 Veer filterdrager

457.232.000 Filterbakje enkel

457.233.000 Filterbakje dubbel

Kijk voor overige informatie op <http://www.mikocoffee.com/nl/service/>

Bij storingen, bel **altijd** direct naar onze technische dienst Tel: 040-201 9407 (voorkeuze 1)